

# XPT-R Optisches Partikel Analyse System



**Funktionsprinzip:** Die Sonde ist über einer automatischen Rüttelrinne angebracht, aus dem Probetrichter fließt Probe langsam an der Sonde vorbei. Diese nimmt kontinuierlich Bilder mit der eingebauten CCD Kamera auf. Die Bilder werden sofort und kontinuierlich ausgewertet und die Ergebnisse laufend in der Software dargestellt und dokumentiert.

**Komplettsystem** bestehend aus Edelstahlsonde mit Kamera, Beleuchtung und Steuerungseinheit, Halterung mit Rüttelrinne und Steuergerät, PC und Software.

## Anwendungen:

- Erfassung, Zählung und Messung von verfärbten Partikeln
- Messung von Partikelgrösse, Anzahl und Form
- Lebensmittel, Chemie, Pharma, Polymere

**Messbereich:** ab 5  $\mu\text{m}$  aufwärts

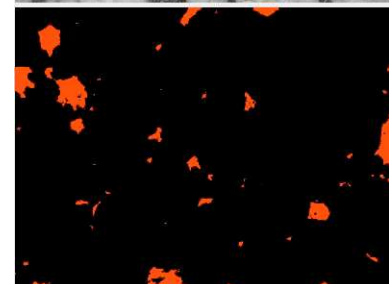
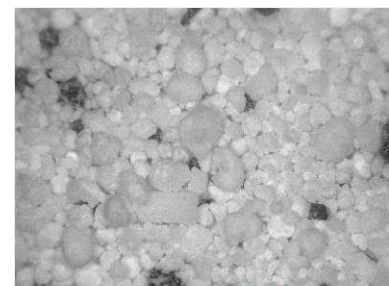
**Bildfrequenz:** 10 Bilder/s online ausgewertet

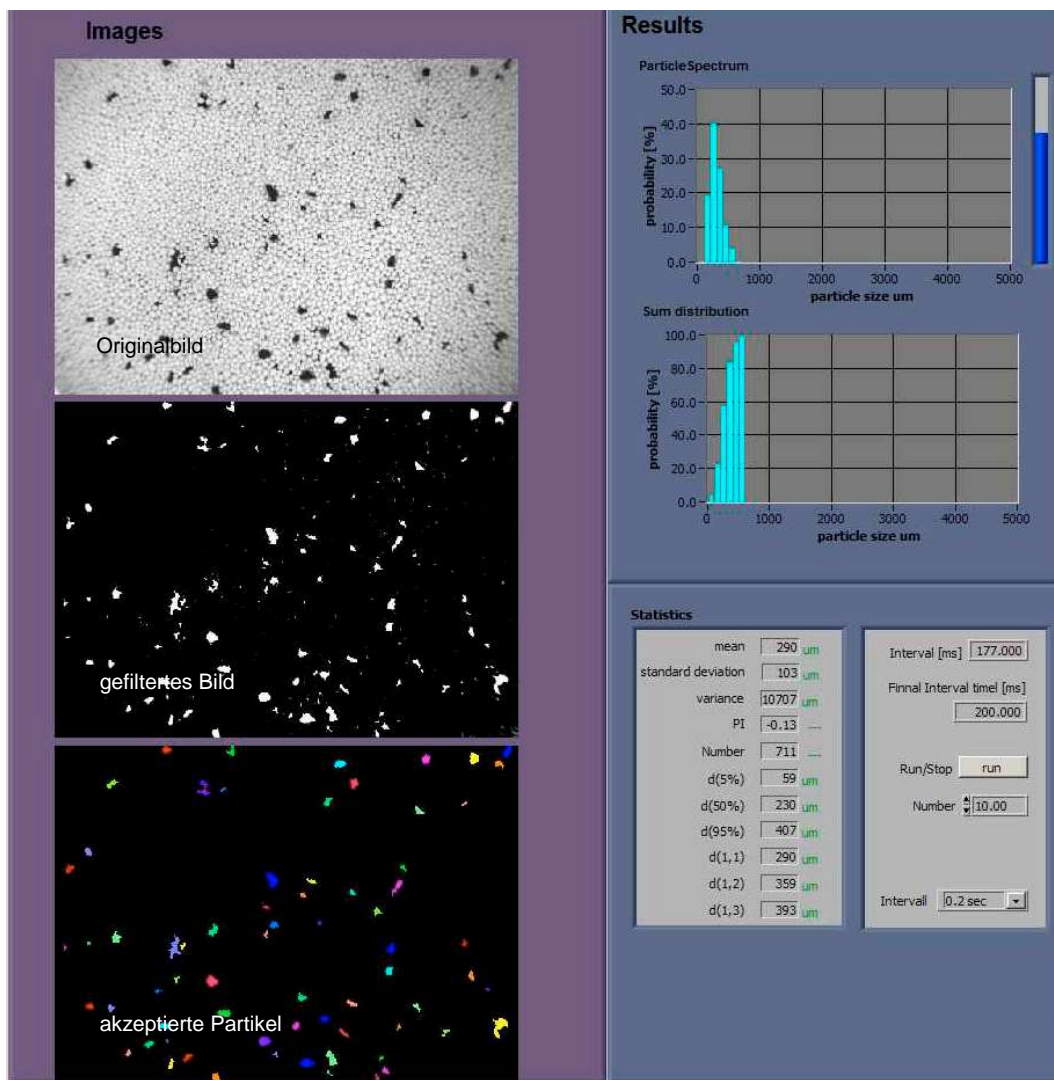
## Technische Daten:

- Gehäuseabmessungen 300 x 300 x 120mm
- Material: Stahl rostfrei
- Sondendurchmesser 60mm
- Grundfläche Sondenhalterung: 175 x 270mm
- Auflösung 1024 x 768 oder 1392 x 1032 Pixel
- Stromversorgung 115/230V

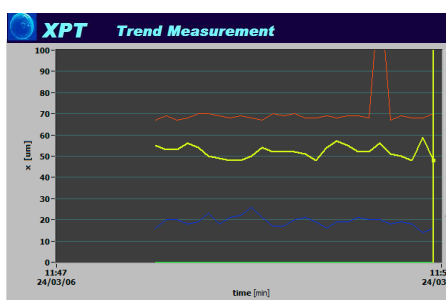


Bsp. Waschpulver: oben Foto unten Originalbild und ausgewertetes Bild XPT





XPT Software: Partikelgröße, Form und Anzahl - Online und in Echtzeit



### Software:

- Umfangreiche Bildverarbeitungsbibliothek
- Speicherbare Methoden
- Verschiedene Benutzerebenen und Nutzungsrechte
- Ergebnisse in Excel oder unveränderbaren Resultatfiles
- Trenddarstellung

- Scatter Diagramm
- Forminformation pro Grössenklasse
- Start/Stop von Messungen durch externe Signale
- Resultattrends als Voltsignal
- Speicherung und Wiedergabe von Bildsequenzen
- Analyse von gespeicherten Bildsequenzen

